

Obecní úřad Slavětín nad Metují

Slavětín nad Metují 83, 54901 Nové Město nad Metují
Tel. 491 475 530, email: urad@slavetinnadmetuji.cz
IČ: 00273031, úřední hodiny: středa 15.00 – 18.00
www.slavetinnadmetuji.cz

Slavětín
nad Metují



Podle §39 odst. 1 zákona č. 128/2000 Sb., o obcích, ve znění pozdějších předpisů obec Slavětín nad Metují

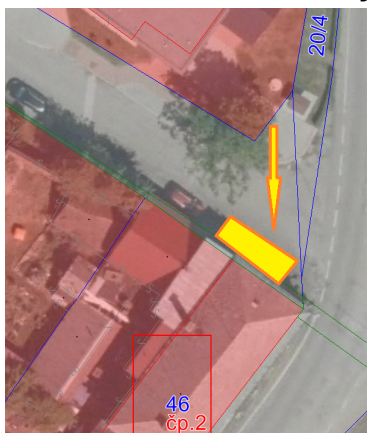
vydává

ZÁMĚR OBCE POSKYTNOUT JAKO VÝPŮJČKU část pozemk. parc. č. 28/1 u č. p. 2

Výpůjčitel: manž. Konvalinovi
Podmínky:

- výpůjčka níže uvedené části pozemk. parc. č. 28/1 u č. p. 2 bude bezplatná,
- využití níže uvedené části pozemk. parc. č. 28/1 bude pro dočasné poskytování pohostinských služeb,
- výpůjčka je časově omezena na rok 2024,
- bezplatnost výpůjčky bude vázána recipročním poskytnutím služeb určených majitelem pozemk. parc. č. 28/1 tj. obcí Slavětín nad Metují a specifikovaných ve smlouvě
- obec Slavětín nad Metují si vyhrazuje právo odstoupit od záměru poskytnout jako výpůjčku níže uvedenou část pozemku

Číslo parcely	plocha	katastrální území	druh pozemku
28/1	20 m ²	Slavětín nad Metují	Ostatní plocha



Připomínky a vyjádření k tomuto záměru lze podávat písemně na adresu obecního úřadu Slavětín nad Metují do 10. 4. 2024.

Vyvěšení od: 23. 3. 2024

MVDr. Miroslav Věříš
starosta obce
Vyvěšení do: 10. 4. 2024